

**Bauherr und Auftraggeber:**

Kirchbauverein Jena e.V.

**Bauzeit:**

Fertigstellung 2004

**Baukosten:**

8.0 Mio EUR

**Leistungen:**

Tragwerksplanung

## Stadtkirche St. Michael Jena

Neubau des Turm-, Schiff- und Chordaches  
Kirchplatz, 07743 Jena



Blick von Nordosten

**Allgemeines:**

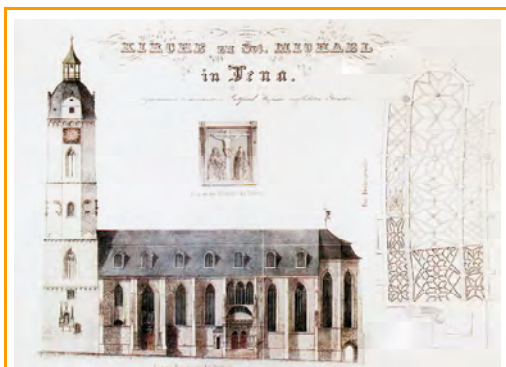
Die Stadtkirche in Jena ist im 2. Weltkrieg stark beschädigt worden und konnte danach nur mit einfachen Mitteln aufgebaut werden. So erhielt der Turm nur ein flaches Zeltdach und das Kirchenschiff ein einfaches Satteldach. Die durchgeführten Baumaßnahmen haben der Kirche den ursprünglichen Zustand zurückgegeben, indem der Turm seine Renaissancehaube und das Kirchenschiff das barocke Mansarddach zurückerhielten.

**Bauwerksdaten:**

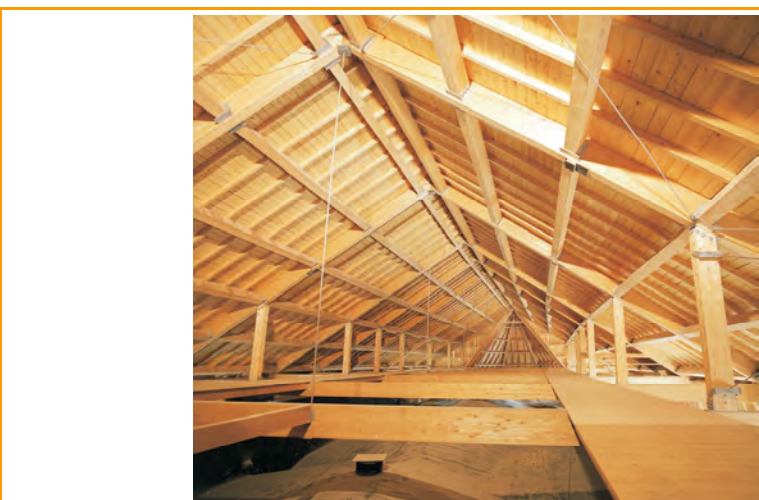
Länge	56 m
Breite	22 m
Turmhöhe	70 m
Gewicht der Haube	52 t



Blick auf das Chordach



Archivbild



Blick in den Innenraum